

J R北海道フレッシュキヨスク株式会社
会社案内 2023



社是

私たちは

お客様への感謝の気持ちを忘れず安全安心な商品・サービスを提供します

お客様の豊かな旅とくらしづくりのため全力を尽くします

常に研鑽し自らを高めるとともに活力ある職場をつくります

企業理念

- 1 | 常にお客様第一に徹し、お客様のニーズ・ウォンツを的確にとらえ、安全安心な商品・サービスの提供により、真の顧客満足を実現します。
- 2 | 法令や社会規範、社内ルールなどを遵守し、企業に求められる社会的責任を果たします。
- 3 | 従業員の声を積極的に取り入れ従業員満足を実現するとともに、一人ひとりの能力を最大限に発揮できるチャレンジ精神旺盛で活力あふれる社風を醸成します。
- 4 | 北海道に根ざす企業として、物販・飲食事業を通じて地域社会に貢献します。



ＪＲ北海道フレッシュキヨスク株式会社
代表取締役社長
小山 俊幸

2021年10月1日より、北海道キヨスクと北海道ジェイ・アール・フレッシュネス・リテールが合併し、「ＪＲ北海道フレッシュキヨスク」として、新たなスタートをきりました。

「K i o s k（キヨスク）」は、弊社の前身である財団法人鉄道弘済会が、1973年に駅売店の愛称を決めるにあたり、駅・街頭での新聞雑誌売場として国際的に使用されているK I O S Kを本来的な発音である“キオスク”にキヨク（清く）のイメージを託し、またキヤスク（気安くご利用いただきたい）との思いを込めて“キヨスク”としたものです。主な事業分野は、物販事業として、土産店「北海道四季彩館」や「キヨスク」、「セブンイレブン」、100円ショップ「キャン★ドウ」、飲食事業では「ミスタードーナツ」、「ロッテリア」、「ドトールコーヒーショップ」などのフランチャイズ加盟店や回転寿司などの飲食店を運営し、お客様により良い商品・サービスの提供に努めています。

「ジェイ・アール生鮮市場」は、2000年に1号店である新琴似店を開業以来、札幌圏に9店舗を展開し、青果・鮮魚・精肉部門を専門性の高い会社に委ねることで、生鮮品の鮮度を高めています。また比較的小規模な食品スーパーに特化することで、ローコストオペレーションを実践し、お客様に新鮮で良質な商品を安価で提供しています。

2030年度には、北海道新幹線の札幌延伸が予定されており、弊社が基盤とする札幌駅及び周辺施設も道都札幌の玄関として大きく様変わりする計画です。国内はもとより海外からも、より多くのお客様をお迎えする諸準備も視野に入れながら、駅及び周辺の商業施設を利用される多くのお客様に、より良い接客、品揃えでご満足いただけるサービスを提供してまいります。

私たち「フレッシュキヨスク」は、鉄道をご利用のお客様、沿線にお住まいのお客様、全てのお客様に安全・安心な商品・サービスを提供してまいります。そして、お客様の豊かな旅とくらしづくりのために、これからも新たな事業展開にチャレンジしてまいります。

● 会社概要

会社名 J R北海道フレッシュキヨスク株式会社
 設立 1987（昭和 62）年 6 月 3 日
 営業開始 1987（昭和 62）年 7 月 1 日
 資本金 5 億円
 主要株主 北海道旅客鉄道株式会社 10,800 株（100%）
 従業員数 1,006 名（2023 年 4 月 1 日現在）
 ※アルバイト従業員除く。
 店舗数 57 店（2023 年 4 月 1 日現在）
 年商 228 億円（2022 年度実績）
 事業内容
 J R北海道駅構内及び札幌駅商業施設内等キヨスク、セブンイレブ
 ン、キャンドゥ、駅弁の函館みかど、土産店、ファストフード店、コー
 ヒーショップ、スーパーマーケットなどの営業のほか、インターネット
 通信販売業、函館駅商業ゾーンの運営管理など

● 役員一覧（2023 年 6 月 23 日現在）

代表取締役社長	小山 俊 幸
常務取締役 営業本部長	川久保 淳
常務取締役 生鮮市場事業本部長 兼 事業支援部長	佐々木 大 輔
常務取締役 企画・開発本部長 兼 不動産・リーシング事業部長	吉 田 心 也
取締役 生鮮市場事業本部副本部長 兼 営業部長	鈴 木 健 三
取締役 経理部長	渡 辺 伸 史
取締役 総務部長	堀 江 猛 志
取締役（非常勤）	栗 山 恒 幸
監査役	瀧 本 峰 男
監査役（非常勤）	野 村 彰 男

所在地（本社）

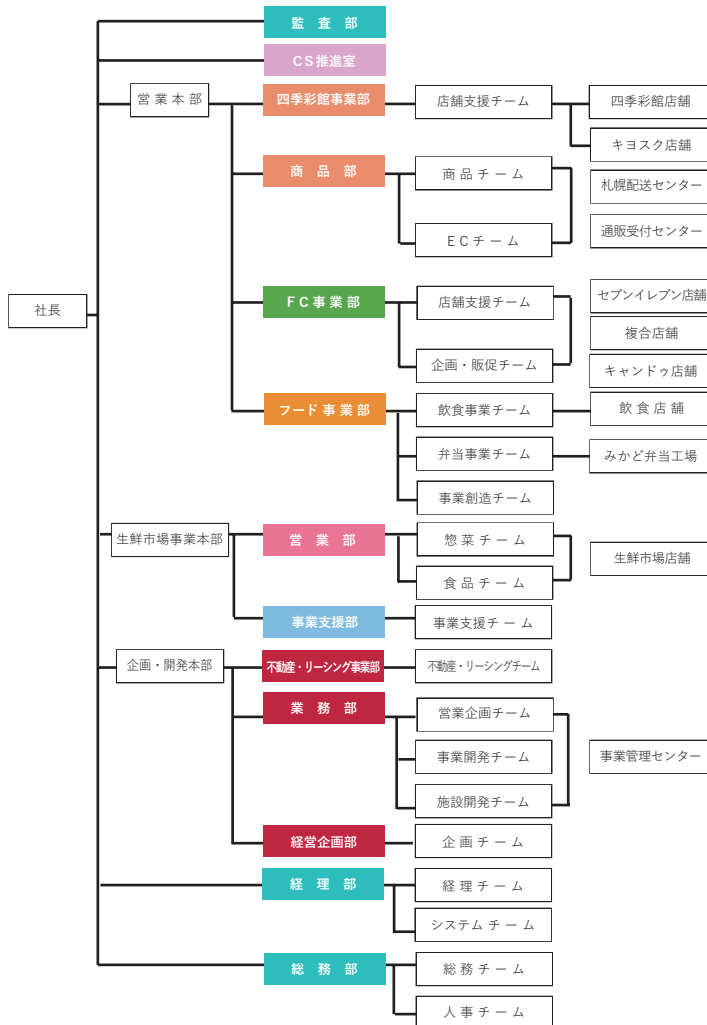
〒060-0002 札幌市中央区北 2 条西 1 丁目 1 番地 1 札幌 AN ビル 4 階 TEL (011) 271-3105 FAX (011) 232-3117

（生鮮市場事業本部 事務所）

〒060-0906 札幌市東区北 6 条東 3 丁目 3 番 20 号 TEL (011) 741-6081 FAX (011) 741-6083

● 組織図

（2023 年 4 月 1 日現在）



北海道 四季マルシェ

北海道の地域や食、
生産者の魅力や想いをお客様に届ける



「北海道の食」に特化したお土産と日常使いの両方に応える

2022年11月1日にオープンした「北海道四季マルシェ」は、旅の思い出を彩るお土産と毎日の暮らしを豊かにする商品が集まった新業態の店舗です。観光のお客様のみならず、日々の食卓でもお使いいただける商品等、日常利用のお客様にもご満足いただけるお店づくりとなっています。

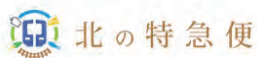
PB 商品新ブランド「DO3TABLE」

北海道四季マルシェのプライベートブランド「DO3TABLE(ドーサンテーブル)」が誕生しました。食事、お酒、おやつ、3つのテーブルシーンをちょっといい時間にする商品を展開します。厳選した食材で作った商品、生産者の想いが詰まった一品など北海道の魅力満載のラインナップとなっています。



EC 販売

北海道の「おいしい」を
全国のお客様へ



北海道の特産品から「鉄道グッズ」まで幅広く販売

インターネットで展開する「北の特急便」は、北海道の「おいしい」を厳選し皆様の元にお届けしています。北海道の特産品といった食品だけでなく、「JR北海道原寸大サボ」や「Kitacaのエゾモンガグッズ」、「鉄道中古部品」といった「鉄道グッズ」も幅広く取り揃えています。

商品開発

北海道らしさにこだわった
魅力的な商品を開発



北海道らしい魅力のつまったオリジナル商品の開発

北海道らしさにこだわったPB（プライベートブランド）商品の開発に取り組んでいます。2004年に発売し、ベストセラー商品となっている緑茶「うらら」は、札幌商工会議所が認証する「北のブランド」に選ばれました。

北海道のメーカーと一緒に開発した商品はキヨスクや四季彩館の店舗にて販売されています。

おみやげ

北海道ナンバー1の
スーベニアネットワーク構築を目指す

北海道四季彩館



北海道の魅力ある商品をより多くの方々へ

全道の主要 JR 駅に展開する「北海道四季彩館」は、北海道内の主要土産メーカーをはじめ、各地域に根ざした商品も意欲的に取り扱っています。その確かなネットワークは、北海道の魅力ある商品での豊富な品揃えを実現し、ビジネス・旅行から地元のお客様まで幅広くお迎えしています。

キヨスク

駅ナカ立地のオンリーワンショップ
売店の可能性を追求

Kiosk



よりお買い求めやすい店づくりを目指して

『駅のキヨスク』では、駅立地という強みを活かしたサービスや品揃えを追求し、駅を利用するお客様の多様なニーズにお応えしています。狭小な店舗スペースながら、新聞・雑誌や食品、雑貨など幅広い品揃えは、通勤・通学時などの普段使いにフィットします。

セブン
イレブン駅ナカで
「近くて便利」なお店を実現

キオスクのノウハウをプラスした充実のサービス

2010年に、コンビニ業界最大手の株式会社セブン・イレブン・ジャパンとフランチャイズ契約を結び、札幌エリアのJR駅・地下鉄駅施設内を中心に店舗を展開しています。

通常のコンビニタイプの店舗はもちろん、地下鉄駅構内ではキオスクのノウハウを活かした対面型の店舗など駅ナカで「近くて便利」なお店を実現しています。現在は、札幌駅や大通駅などのほか、全道各地に23店舗、複合店として4店舗運営しています。

セブンイレブン × 北海道四季彩館

これまで、土産品とセブンイレブン商品はそれぞれ別の店舗で別会計となっていましたが、セブンイレブンのレジへ統一したことにより、すべての商品を一つのレジで会計できるようになりました。お買い物をより快適にお楽しみいただける店舗へと生まれ変わっています。



飲食

おいしさとくつろぎを
多様なライフスタイルで提案する



DOUTOR

LOTTERIA



札幌農学校



お客様のニーズにお応えした幅広い店舗展開

札幌駅を中心に、幅広い食のシーンをお届けしています。ミスタードーナツ、ロッテリア、ドトールコーヒーショップなどのフランチャイズ店舗展開のほか、オリジナルの飲食店舗「回転寿司 北海道四季彩亭」「北海道そば 蕎麦紀行」を展開するなど、幅広い店舗展開に取り組んでいます。

焼きたてクッキーサンド専門店「札幌農学校」

2022年11月1日「北海道四季マルシェ」内に焼きたてクッキーサンドを提供する新店舗「札幌農学校」がオープンしました。

北海道初登場となる「焼きたてクッキーサンド 餡バター」は、ミルククッキーの焼き上げ、餡やバターのサンドを店内で行い、作りたてを提供することにこだわっています。



生鮮市場

値段を気にせず
買い物が楽しめるスーパーマーケット

ジェイ
アール 生鮮市場

「生鮮市場」の喜び

お客様が価格を気にせず、家族みんなで気持ちよくお買い物ができること。
これが買い物の楽しさだと私たちは考えます。
そして地域の皆様の暮らしが少しずつ豊かになっていくこと。
それが「生鮮市場」の喜びです。



お客様に本当に「あって良かった」と思われる お店づくりを目指して

ジェイ・アール生鮮市場は、小商圏をターゲットとした独自の戦略で、「お客様の冷蔵庫」をコンセプトに徹底した鮮度管理と売れ筋に絞り込んだ品揃え、そして小売店ならではのローコストオペレーションと行き届いた売場管理を武器に「お客様の信頼」を一番大切にしています。



不動産・ 専門店

駅ナカの 魅力的な専門店の発掘・誘致

多くの人が行き交う札幌駅の魅力的な専門店

札幌駅では、立地にあった魅力的な専門店の誘致・管理・運営を行っています。プリンや焼き菓子のお店など通勤、通学、お買い物等で札幌駅にいらっしゃるお客様に楽しんでいただけるような店舗運営を行っています。



函館駅は“函館・道南”の人気店が集結

2016年3月の北海道新幹線開業にあわせ、JR函館駅商業ゾーンの全面リニューアルを行い、函館・北海道の風土を実感できる施設として親しまれています。

1階はお土産を中心とした専門店エリア、2階は飲食ゾーンとし、ご旅行の方はもちろん、地元の方にも楽しめる施設となっています。



函館
みかど

伝統の味・懐かしい郷土の味
旅と共にあり続ける駅弁を提供



ここでしか味わえない地域の“食”へのこだわり

函館地域で展開する「駅弁の函館みかど」は、ここでしか味わえない旅の目的となる“食”を目指し、昭和11年の創業以来80年以上、お客様へ駅弁を提供し続けています。

七飯町に工場があり、1日最大3,000食の駅弁を製造しています。



100円
ショップ

キヨスクが運営する個性のある店づくり

Can★Do



毎日の暮らしに選ぶ楽しさ、発見する喜びを

100円ショップ業界大手の「キャン★ドゥ」とフランチャイズ契約を結び、ナショナルブランドの商品をはじめ、生活必需品や事務用品、話題の商品なども豊富に品揃えし、好きな商品を選ぶ楽しさやアイデアあふれる商品と出会う驚きも提供しています。

▶ 店舗数

2015年からキヨスク店の再編に着手し、業態転換を進めてきました。

業態	2023年（4月1日現在）
おみやげ店舗	北海道四季彩館（5店舗） ・札幌東 ・J R函館 ・駅弁の函館みかど J R函館 ・旭川西 ・北見
北海道四季マルシェ店舗	（1店舗） ・札幌ステラプレイス
キヨスク店舗	キヨスク（7店舗） ・札幌ラッチ中 ・札幌ラッチ東 ・新札幌 ・札幌東コンコース宝くじ ・新函館北斗ラッチ ・新函館北斗ホーム ・新函館北斗コンコース
セブンイレブン店舗	セブンイレブン（23店舗） ・大通 ・大通東 ・大通B2 ・桑園 ・桑園東 ・新琴似 ・真駒内 ・サッポロファクトリー ・J R札幌病院 ・札幌ステラプレイス ・白石 ・南小樽 ・新さっぽろ ・千歳 ・函館 ・旭川 ・琴似 ・苗穂 ・岩見沢 ・苫小牧 ・手稲 ・小樽 ・恵庭
セブンイレブン おみやげ複合店舗	北海道四季彩館（4店舗） ・東室蘭 ・釧路 ・帯広 ・北広島
キャンドウ店舗	（1店舗） ・札幌エスタ
飲食店舗	（7店舗） ロッテリア（1店舗） ・J R札幌 ミスタードーナツ（2店舗） ・J R札幌 ・エスタ札幌 ドトールコーヒー（1店舗） ・札幌エスタ地下 直営店舗（3店舗） ・北海道四季彩亭 ・札幌農学校 J R札幌駅 ・蕎麦紀行
ジェイ・アール生鮮市場店舗	（9店舗） ・新琴似 ・手稲前田 ・岩見沢 ・北45条 ・恵庭 ・北10条 ・発寒 ・新川 ・西野

<https://www.hkiosk.co.jp>



J R北海道フレッシュキヨスク株式会社

〒060-0002 札幌市中央区北2条西1丁目1番地1 札幌 AN ビル4階